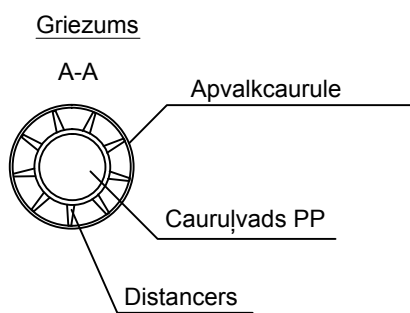
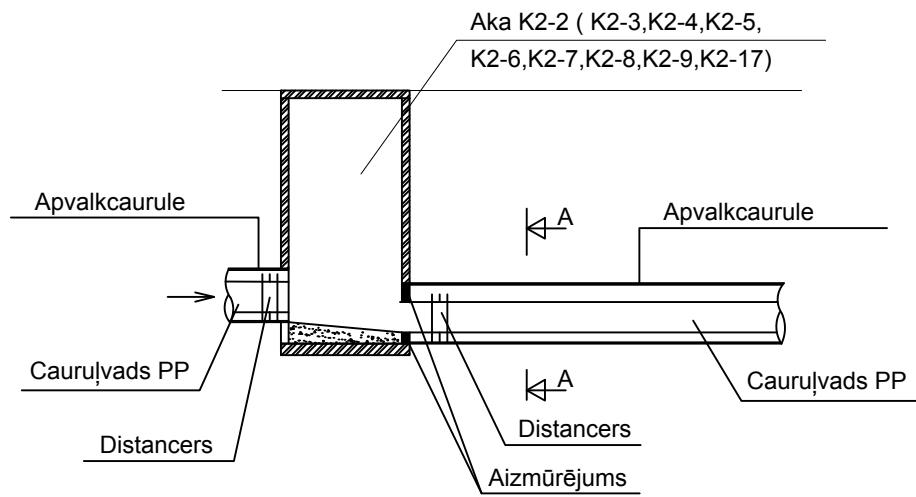


- * - Lietus kanalizācijas plastmasas PPcaurules OD160, ieguldes klase SN8
- ** - Lietus kanalizācijas plastmasas PPcaurules OD200, ieguldes klase SN8
- *** - Lietus kanalizācijas plastmasas PPcaurules OD250, ieguldes klase SN8
- **** - Lietus kanalizācijas plastmasas PPcaurules OD315, ieguldes klase SN8

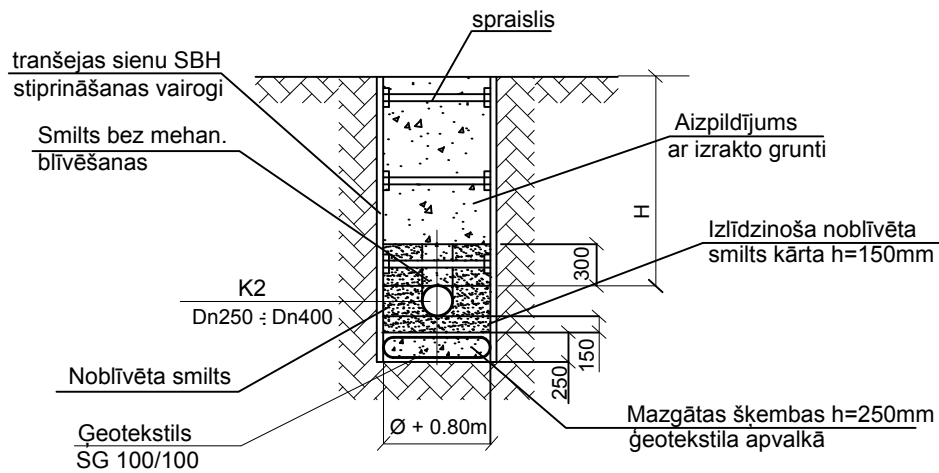
- Apzīmējumi:
- 1" Uzbērtā grunts - smiltis ar ķieģeļu u.c. ieslēgumiem, nesagulējušies
 - 6" Puteklaina smiltis irdena
 - 5' Dūņas slēpti plūstošas
 - Gruntsūdens līmenis

LIETUS KANALIZĀCIJAS TIPVEIDAS AKAS GRIEZUMS AR IESTRĀDĀTU APVALKCAURULES MEZGLU.

B/M



ĢEOTEKSTILA PIELIETOŠANAS SHĒMA



NORĀDĪJUMI.

- Lietus kanalizācijas trases nostiprināšanu ar ģeotekstilu izpildīt atbilstoši grunts ģeoloģiskajai izpētei.
- Nepieciešamo grunts nomainas apjomu zem lietus kanalizācijas kanalizācijas trases precizēt būvniecības laikā.

B			
A			
KODS	IZMAINĀS	IZM. IZDARĪJA	DATUMS
DARBA RASĒJUMS BŪVNICĪBAI			
IEPRIEKŠĒJS MATERIĀLS APSTIPRINĀšanai			
CAD RASĒJUMĀ AR ROKU VEIKTAS IZMAINĀS IR SPĒKĀ, JA APLIECINĀTAS AR BŪVPROJEKTA VADĪTĀJA PARAKSTU.			
ĢENERĀLPROJEKTĒTĀJS:			
sīa NAMS, Palasta iela 7, LV 1050, Rīga, tālr. (+371) 67211076, fakss (+371) 67221209, e-pasts: nams@nams.arch.lv			
PROJEKTĒTĀJS:			
PASŪTĪTĀJS:	SIA "Rīgas Nami" Smišu iela 14, Rīga, LV-1050		PASŪT.NR/ CLIENT'S No. 14-13
BŪVPROJEKTS:	Īslaicīgas lietošanas būve - pacēlājs ar nojumi pie Latvijas Nacionālās operas Aspazijas bulvāris 3, Rīgā		FAILA NOS. LKT_3.dwg
BŪVE	Īslaicīgas lietošanas būve - pacēlājs ar nojumi		ARHĪVA NR. 14-13
RASĒJ. NOSAUKUMS	K2 garenprofils posmā no P.1 līdz K2-9 un no G-4 līdz K2-13, no Traps-1 līdz K2-17. (I. kārtā)		DATUMS 30.01.2015.
BŪVPROJ. DAĻ. VAD.:	I.KASATKINA		STADIJA TP
IZSTRĀDĀJA:	I.ZDANOVA		MĒROGS Mh 1:250 Mv 1:100
PROJEKTA DAĻA - RASĒJUMA NR.			LKT-3